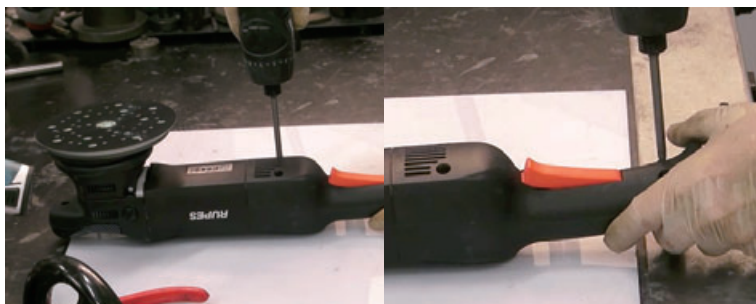




RUPES LHR21ESの交換を例に、  
以下の手順を参考にカーボンブラシの交換を行ってください。

対象機種：RUPES LHR21ES、LHR15ES、LHR21 MarkII、LHR15 MarkII、  
LHR21 MarkIII、LHR15 MarkIII

- 1** 電源プラグをコンセントから抜き、  
グリップ部分スイッチ側周辺に付  
いているビスを4本全て外します。



- 2** まずはアッパーカバーから脱着して  
いきます。続いてロアカバーも脱着  
します。

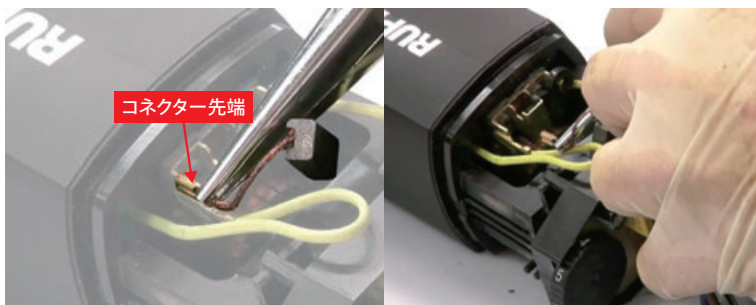


- 3** カバーを外したボディ側面にある  
ストッパー部分をラジオペンチで  
つまみ上げて、カーボンブラシを  
取り外します。

カーボンブラシは本体側面両側にそれぞれ  
付いています。



- 4** コネクター先端部分をラジオペンチ  
でつまみ、本体から取り外します。

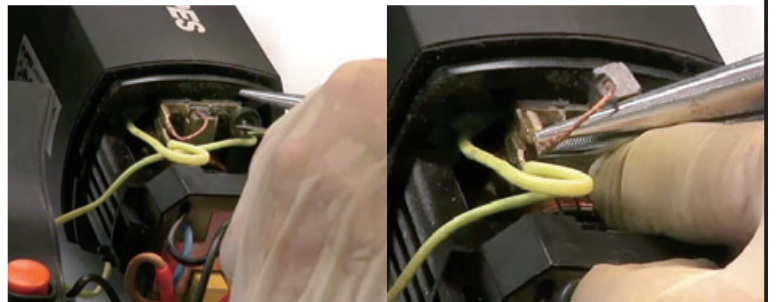


- 5** ラジオペンチでストッパー部分をつまみ上げ、新品のカーボンブラシに交換します。  
続いてコネクター部分を本体に取り付けます。この時、しっかり奥まで差し込んでください。

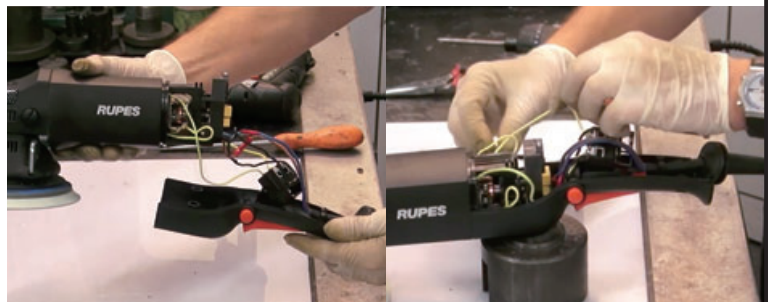


- 6** 同様に反対側のカーボンブラシも **3** ~ **5** の手順同様に取り外し、新しいカーボンブラシに交換してください。

※本体側面両側に付いているカーボンブラシを両方同時に交換します。

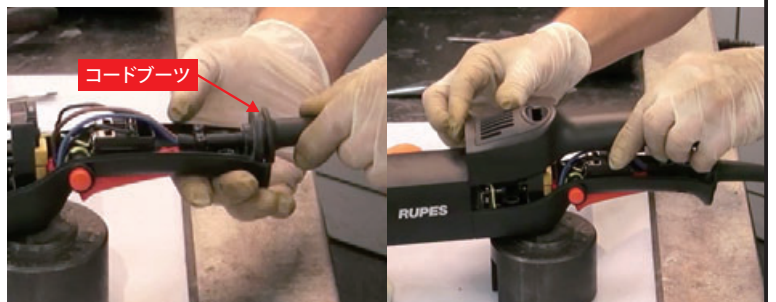


- 7** ロアカバーから本体に取り付けていきます。機械が水平になるような状態で配線が挟まらないように注意しながら整えます。



- 8** ロアカバーにコードブーツをしっかりと固定させてから、アッパーカバーを取り付けます。

※この時も配線が挟まらないように注意してください。



- 9** 本体を裏返して **1** で外した、ビス4本全てをしっかりと固定して交換の完了です。

